



RED THREAD  
COLLECTION

DESIGNED BY  
STAFFAN TOLLGÅRD

**JAB**  
ANSTOETZ  
FLOORING

# RED THREAD

COLLECTION

Mit „CHARACTERS – The Red Thread Collection“ präsentiert JAB ANSTOETZ eine Serie von acht ausgefallenen Dessins mit der kreativen Handschrift von Staffan Tollgård.

„Der skandinavische Begriff ‚roter Faden‘ spielt seit über zehn Jahren eine zentrale Rolle bei meiner Arbeit als Interior Designer. Ich verwende ihn als Metapher, um die Reise zur kreativen DNA jedes meiner Projekte zu beschreiben – zum Kern aller Dinge, der Interieur, Architektur und Umwelt verbindet,“ so Tollgård. „Mit meiner ersten Teppichkollektion konnte ich den roten Faden fassbar machen.“

Jeder der handgetufteten Teppiche ist einzigartig in seiner kunstvollen Kombination von Mustern, Farben und Techniken. Die Materialien spiegeln die hohe Qualität des Designs wider: nur reine Seide und reine Schurwolle aus Neuseeland kommen bei der Produktion zum Einsatz.



With “CHARACTERS – The Red Thread Collection”, JAB ANSTOETZ presents a series of eight exceptional designs displaying the creative personality of Staffan Tollgård.

“The Scandinavian notion of the ‘red thread’ has been central to my work as an interior designer for over ten years. I have used it as a powerful metaphor to describe the journey towards the creative DNA of every project I have worked on – the heart of the matter that connects interior, architecture and environment,” states Tollgård. “With my first collection of rugs I have been able to make the red thread a reality.”

Each of the hand-tufted creations is unique in its artful combination of patterns, colors and techniques. The materials equal the high quality of the design: only pure silk and pure new wool from New Zealand are employed for the production.

RED THREAD 7491/996 Ø 230 cm

**JAB**  
ANSTOETZ  
FLOORING

# SCRATCHED

EINE STRUKTURELLE OFFENBARUNG | A TEXTURAL REVELATION



# SCRATCHED

EINE STRUKTURELLE OFFENBARUNG | A TEXTURAL REVELATION

SCRATCHED ist eine Offenbarung in Sachen Textur. Die zahllosen Abdrücke, von denen die Oberfläche durchzogen ist, fügen sich zu einer ganz neuen Art von Ästhetik. Die „weggekratzten“ Partien enthüllen ein spannendes Darunter: einen kunstvollen Mix aus feiner Schlinge und kunstvoll gefrästen Partien.

SCRATCHED is a textural revelation. The myriad of imprints marking the surface form a new type of aesthetics altogether. The “scratched” layers reveal the fascinating composition that lies underneath: an artful mix of fine loop pile and skillfully cut-away sections.

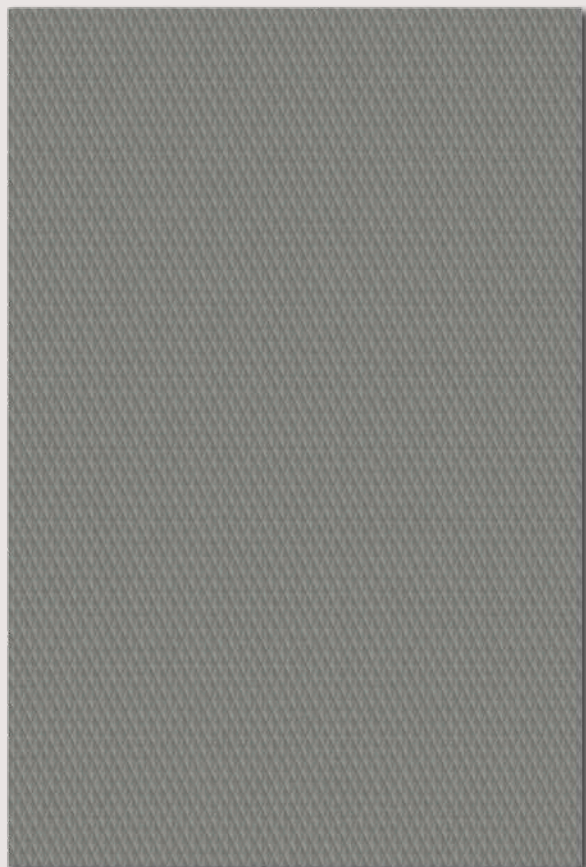


SCRATCHED 7486/996 230 x 300 cm

<b>SCRATCHED</b>	<b>7486/996</b>
<b>GRÖSSE   SIZE:</b>	200 x 300 cm
<b>FARBEN   COLOURS:</b>	920/4470
	920/7892
	920/7199
	920/7595 Schlinge   Loop
	921/4470 Seide   Silk
<b>QUALITÄT   QUALITY:</b>	Cream

# DIAMOND

EINE INDUSTRIELLE OFFENBARUNG | AN INDUSTRIAL REVELATION



DIAMOND interpretiert ein sehr elementares Material auf überraschende Art. Geriffeltes Metall mit seiner charakteristischen Struktur ist überall auf der Welt zu Hause. Es ist nicht von Natur aus dekorativ oder kunstvoll. Doch wenn das sonst von Maschinen gestanzte Muster von Hand in einen Wollflor gefräst wird, enthüllt es das Wesen meisterlicher Teppichkunst.

DIAMOND interprets a very basic material in a surprising way. Knurled metal with its characteristic structure can be encountered throughout the world. It is not decorative or artful in itself. Yet when this usually machine-made pattern is painstakingly carved into wool, it reveals the essence of masterly rug making.

DIAMOND 7489/990  
GRÖSSE | SIZE: 200 x 300 cm  
FARBEN | COLOURS: 920/7197  
QUALITÄT | QUALITY: Cream Relief

DIAMOND 7489/990 220 x 300 cm





# BENEATH

EINE FLÜCHTIGE OFFENBARUNG | A VOLATILE REVELATION

BENEATH erinnert daran, dass in unserer vermeintlich soliden Erde noch immer ein flüssiges Inneres steckt. Der Handwerkskunst der JAB ANSTOETZ Teppichmeister ist es gelungen, die geballte Energie der kochenden Lava in einen sehr dramatischen und faszinierenden Teppich zu übersetzen.

BENEATH tells the story of the liquid core of our seemingly solid earth. The advanced techniques of JAB ANSTOETZ's artisans allow to translate the power of boiling lava into a very dramatic and fascinating carpet.



**BENEATH** 7485/998

**GRÖSSE | SIZE:** 200 x 300 cm

**FARBEN | COLOURS:** 920/7892

Farbverlauf zwischen | Graduation between:  
921/1312 Seide | Silk  
921/1716 Seide | Silk

**QUALITÄT | QUALITY:** Cream mit Hoch-Tief-Struktur  
Cream with high/low structure



BENEATH 7485/998 320 x 345 cm



DROP 7488/992 335 x 390 cm



# DROP

EINE DYNAMISCHE OFFENBARUNG | A DYNAMIC REVELATION

DROP ist der Beweis, dass ein paar Wassertropfen eine plane Fläche in ein Kunstwerk verwandeln können. Subtile Frästechniken machen diese Verwandlung erlebbar und empfinden einfühlbar nach, wie die Wellen sich konzentrisch zum Rand des Teppichs bewegen.

DROP is the proof that just a few drops of water can transform a plain surface into a work of art. Subtle carving techniques bring that very process to life, mimicking the gentle dynamic change as the ripples spread out to the edges of the carpet.



<b>DROP</b>	<b>7488/992</b>
<b>GRÖSSE   SIZE:</b>	200 x 300 cm
<b>FARBEN   COLOURS:</b>	920/5882
<b>QUALITÄT   QUALITY:</b>	Cream Relief



SURFACE 7484/991 286 x 330 cm

# SURFACE

EINE FUNDAMENTALE OFFENBARUNG | A FUNDAMENTAL REVELATION





# SURFACE

EINE FUNDAMENTALE OFFENBARUNG | A FUNDAMENTAL REVELATION

SURFACE erforscht die zerfurchte Erde und den Wandel von Materialien, die den Elementen ausgesetzt sind. Die leicht apokalyptische Anmutung wird durch warme Farben und die feinen Schlingenpartien, die in den Rissen sichtbar werden, sensibel ausbalanciert.

SURFACE explores the cracking of the earth and the transitory nature of materials when exposed to the elements. The slightly apocalyptic notion is softened by the warm, muted colors and the delicate loop pile that is exposed in the fissures of the rug.



SURFACE 7484/991 286 x 330 cm

<b>SURFACE</b>	<b>7484/991</b>
<b>GRÖSSE   SIZE:</b>	200 x 300 cm
<b>FARBEN   COLOURS:</b>	920/7595 920/7496 920/7892
	Schlinge   Loop
<b>QUALITÄT   QUALITY:</b>	Cream

# DISSOLVE

EINE MATTIERTE OFFENBARUNG | A TARNISHED REVELATION



DISSOLVE erzählt vom Wandel unbehandelten Metalls im Laufe der Zeit. Mit wissenschaftlicher Akribie und künstlerischem Gespür ist es JAB ANSTOETZ gelungen, den Farbverlauf beim Rosten eindrucksvoll wiederzugeben.

DISSOLVE tells a tale of transformation and describes the change of untreated metal over the time.

With scientific sense and artistic sensibility, JAB ANSTOETZ has managed to depict the blurring colors of the rusting process.

**DISSOLVE** 7487/994

**GRÖSSE | SIZE:** 200 x 300 cm

**FARBEN | COLOURS:**

Farbverlauf zwischen | Graduation between:

920/7199

920/5025

920/6981

920/6189

**QUALITÄT | QUALITY:** Cream

DISSOLVE 7487/994 310 x 400 cm





DISSOLVE 7487/994 310 x 400 cm



SPLASH 7490/998 316 x 394 cm



# SPLASH

EINE UNBEABSICHTIGTE OFFENBARUNG | AN ACCIDENTAL REVELATION

SPLASH thematisiert das Zusammenwirken von Farbe und Textur – und die kindliche Freude am Klecksen. Die kunstvoll gefrästen Ränder machen die Oberflächenspannung der Farbtropfen im wahrsten Sinne des Wortes greifbar. Besonderen Nachdruck bekommt die reduzierte und doch kraftvolle Aussage des Designs durch die schimmernde Seide, die zur Ausarbeitung des Kleckses verwendet wurde.

SPLASH is about the interaction of color and texture – and the childish delight in playing with paint. The delicately carved edges make the surface tension of the drops tangible in the true sense of the word. The strength of the design's simple message is underlined by the use of shimmering silk to work out the splatter.



<b>SPLASH</b>	<b>7490/998</b>
<b>GRÖSSE   SIZE:</b>	200 x 300 cm
<b>FARBEN   COLOURS:</b>	920/7197 921/5882 Seide hoch   Silk high
<b>QUALITÄT   QUALITY:</b>	Cream

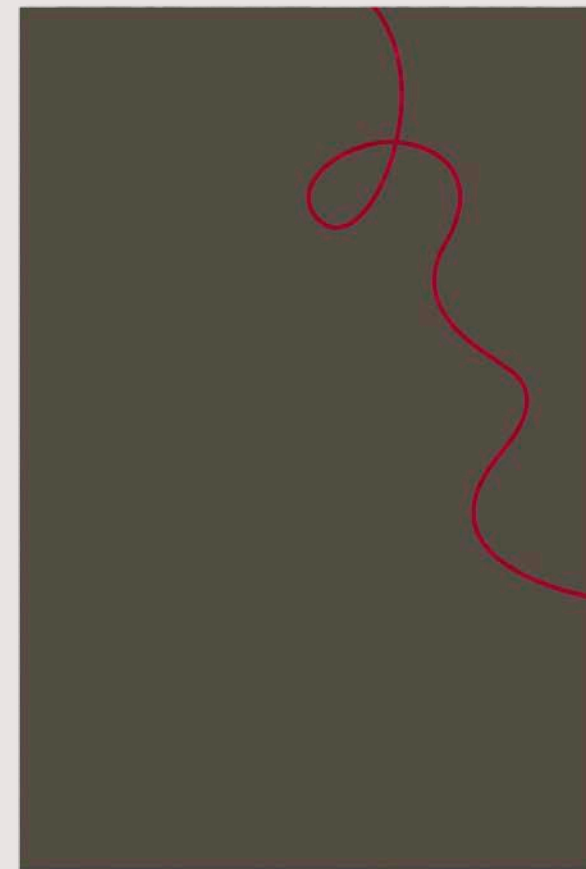


# RED THREAD

EINE RICHTUNGSWEISENDE OFFENBARUNG | A GUIDING REVELATION

RED THREAD ist eine Wirklichkeit gewordene Metapher. Sein Muster symbolisiert die zahllosen Wendungen und Begegnungen auf unserer langen Reise durch das Leben. Im spannenden Wechsel zwischen langsamen und dynamischen Bewegungen bahnt sich das glänzende Seidengarn unbeirrbar seinen Weg.

RED THREAD is a metaphor made real. Its pattern symbolizes the twists and turns of life's journey and the encounters made along the way. The vibrant silk yarn works its way across the stage, alternating between gentle motion and dynamic effort.



RED THREAD 7491/996 ø 230 cm

**RED THREAD** 7491/996

**GRÖSSE | SIZE:** 200 x 300 cm

**FARBEN | COLOURS:** 920/7595

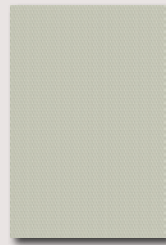
921/1611 Seide tief | Silk low

**QUALITÄT | QUALITY:** Cream

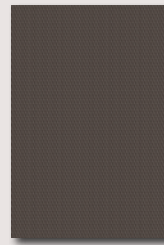


COLOURS  
① 920/7197

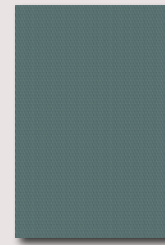
DIAMOND  
7489/990



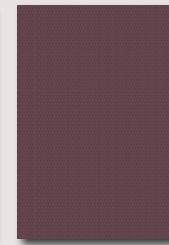
COLOURS  
① 920/7096



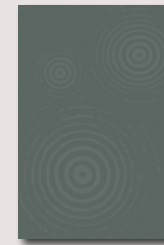
COLOURS  
① 920/5620



COLOURS  
① 920/8151

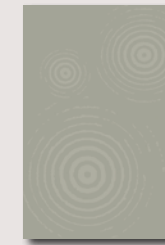


COLOURS  
① 920/6189

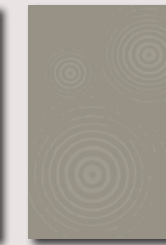


COLOURS  
① 920/5882

DROP  
7488/992



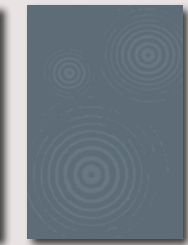
COLOURS  
① 920/7391



COLOURS  
① 920/7199



COLOURS  
① 920/8151



COLOURS  
① 920/8654



COLOURS  
① 920/7595  
② 921/1611

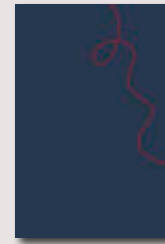
RED THREAD  
7491/996



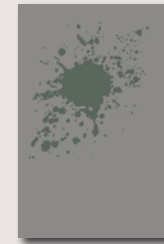
COLOURS  
① 920/4470  
② 921/1611



COLOURS  
① 920/5620  
② 921/1611



COLOURS  
① 920/8452  
② 921/1611



COLOURS  
① 920/7197  
② 921/5882

SPLASH  
7490/998



COLOURS  
① 920/8553  
② 921/8654



COLOURS  
① 920/7197  
② 921/6981



COLOURS  
① 920/7595  
② 921/1611

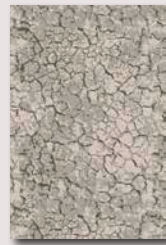


COLOURS  
① 920/7595  
② 921/6242



COLOURS  
① 920/7595  
② 920/7496  
③ 920/7892

SURFACE  
7484/991



COLOURS  
① 920/7490  
② 920/4470  
③ 920/7595



COLOURS  
① 920/7692  
② 920/4193  
③ 920/5620



COLOURS  
① 920/9951  
② 920/8654  
③ 920/7892



COLOURS  
① 920/7892  
② 921/1312  
③ 921/1716

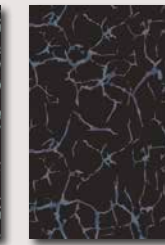
BENEATH  
7485/998



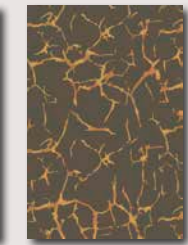
COLOURS  
① 920/7892  
② 921/7496  
③ 921/7595



COLOURS  
① 920/7892  
② 921/5482  
③ 921/8151



COLOURS  
① 920/7892  
② 921/8654  
③ 921/9951



COLOURS  
① 920/7595  
② 921/6242  
③ 921/2268



COLOURS  
① 920/7199  
② 920/5025  
③ 920/6981  
④ 920/6189

DISSOLVE  
7487/994



COLOURS  
① 920/7391  
② 920/7892  
③ 920/7197  
④ 920/8392



COLOURS  
① 920/7096  
② 920/8392  
③ 920/5482  
④ 920/8151



COLOURS  
① 920/8553  
② 920/8052  
③ 920/8654  
④ 920/9951



COLOURS  
① 920/6242  
② 920/1514  
③ 920/2268  
④ 920/5286



COLOURS  
① 920/4470  
② 920/7892  
③ 920/7199  
④ 920/7595  
⑤ 921/4470

SCRATCHED  
7486/996



COLOURS  
① 920/7391  
② 920/7892  
③ 920/7197  
④ 920/8392  
⑤ 921/7391



COLOURS  
① 920/7391  
② 920/8392  
③ 920/5482  
④ 920/8151  
⑤ 921/7391



COLOURS  
① 920/8250  
② 920/8052  
③ 920/8654  
④ 920/9951  
⑤ 921/8250



COLOURS  
① 920/2268  
② 920/9456  
③ 920/1312  
④ 920/5620  
⑤ 921/2268

## DANK | CREDITS

JAB ANSTOETZ dankt Staffan Tollgård, Monique Tollgård und Keisha Hulsey für ihre Inspiration und Hingabe, ohne die diese Kollektion nicht möglich geworden wäre.

JAB ANSTOETZ would like to thank Staffan Tollgård, Monique Tollgård and Keisha Hulsey for their inspiration and commitment to producing this collection.

Fotografie | Photography:  
*Jon Day Photography, London, UK*

Styling:  
*Rebecca McEvoy, London, UK*



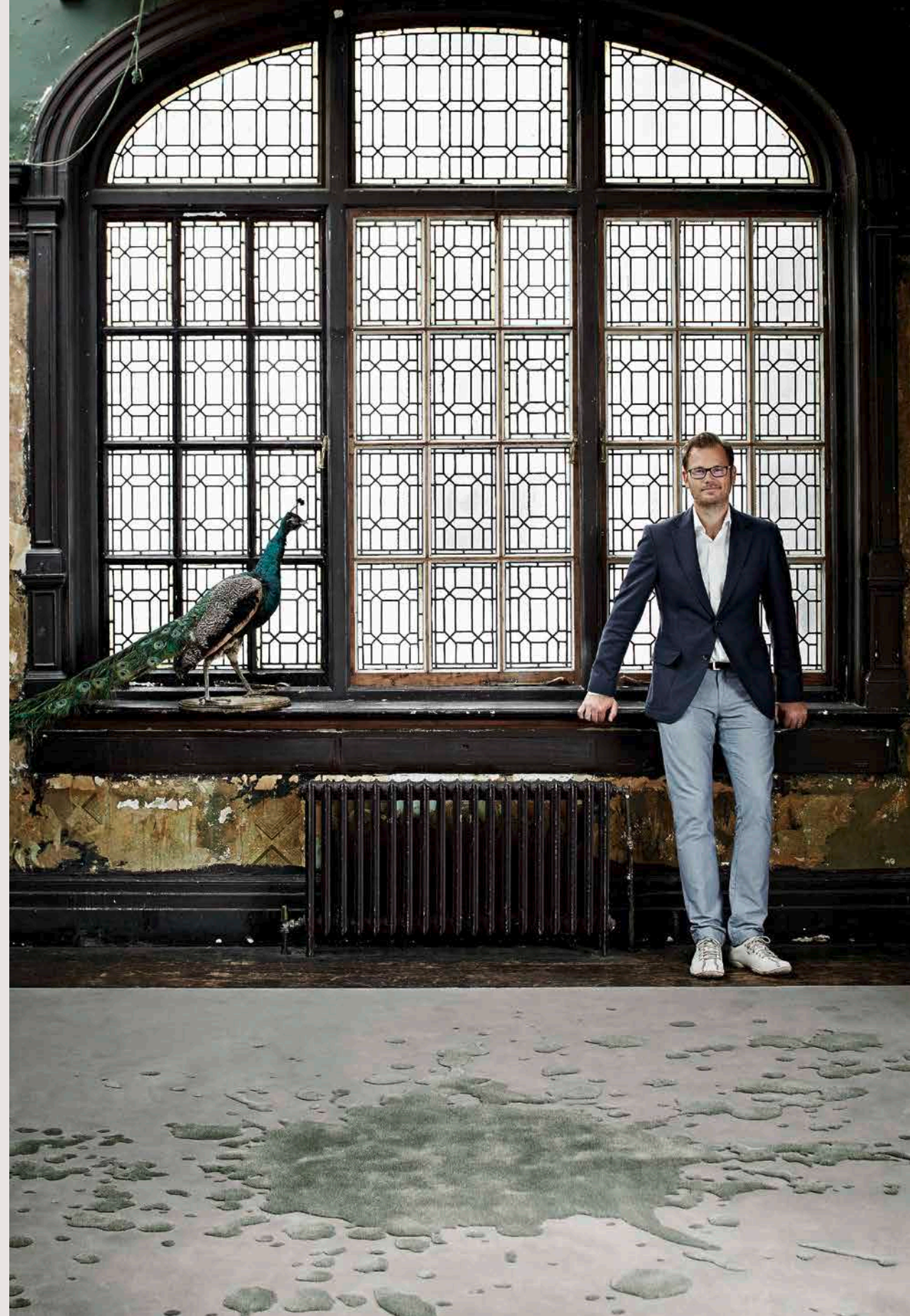
## COPYRIGHT

Die Rechte aller für diese Publikation verwendeten Dokumente wie Texte, Fotografien, Zeichnungen oder Muster liegen bei uns. Ohne ausdrückliche schriftliche Zustimmung darf keines dieser Dokumente verwendet oder Dritten zur Verfügung gestellt werden.


Zur Nutzung überlassene Dokumente sind lediglich Leihgaben und bleiben, falls nicht anders vereinbart, unser Eigentum. Alle Dokumente sind urheberrechtlich geschützt. Bei Zuwiderhandlungen gegen die zuvor genannten Bedingungen und Verstößen gegen das Urheberrecht behalten wir uns rechtliche Schritte und/oder Schadenersatzforderungen vor.

We reserve the right to all documents placed at your disposal, which covers drawings, ideas on paper, information, sketches and samples. Without our explicit prior written agreement, these documents may neither be duplicated nor be made available for third parties.

The documents are given to you on loan and they remain, if not agreed otherwise in each case, our property. The documents are copyrighted. Violations of the above regulations and violations against copyright law may lead to prosecution and/or the payment of compensation.







JAB TEPPICHE HEINZ ANSTOETZ KG

Dammheider Straße 67

D-32052 Herford-Elverdissen

[www.jab.de](http://www.jab.de)

**JAB**  
ANSTOETZ  
FLOORING